

# LEDguardian ROAD FLARE



### 2 em 1

Pode ser usado como luz de sinal ou como lanterna.



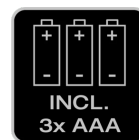
### Rotação de 360 graus

A função de luz de aviso laranja rotativa de 360 graus é visível a uma grande distância



### Montagem magnética

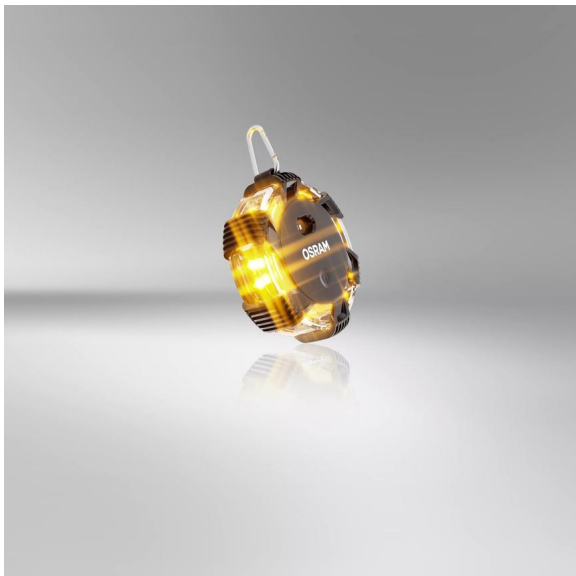
Graças à função magnética e ao gancho, a luz de aviso LED pode ser fixada de várias maneiras.



### 3x baterias AAA incluídas

Prontidão operacional. Com as três pilhas AAA fornecidas, a luz de aviso está pronta para uso imediatamente após a compra

## Ficha técnica do produto



### A luz é segura - veja e seja visto com a OSRAM

Esteja com as luzes de segurança e segurança preparada da OSRAM. LEDguardian ROAD FLARE é uma luz de aviso LED compacta para várias situações e para pequenos trabalhos na estrada em seu veículo. A função de luz de aviso laranja giratória de 360 graus do LEDguardian ROAD FLARE é visível a uma grande distância e pode fornecer crucialmente sobre uma situação perigosa em uma emergência. Um aviso total de 16 LEDs de longa duração de alta qualidade ampliam três funções de operação diferentes: função de luz de luz laranja giratória de 360°, função de luz branca permanente e modos de operação diferentes. Disso, ROAD GUARDIAN, com sua superfície antiderrapante e repelente de sujeira, um prático FL pode ser projetado para impressão o que pode ser tão robusto e resistente quanto pode ser atropelado por um carro\*\* sem perder. O LEDguardian ROAD FLARE foi testado e validado em nosso laboratório de simulação extrema ambiental certificado para influências externas em termos de água, impacto de quedas. De acordo com as classes de proteção IP54 e IK07, o LEDguardian ROAD FLARE é resistente à água, poeira e impactos. Com as três pilhas AAA fornecidas, a luz de opção está pronta para uso após a compra. A OSRAM oferece uma garantia de 2 anos para este produto\* O LEDguardian FLARE não é aprovado como luz de aviso na Alemanha no sentido do Regulamento Alemão de Licenciamento de Trânsito Rodoviário (StVZO). Observe quaisquer requisitos e leis especiais em países fora da Alemanha em relação ao uso e operação de uma luz de aviso no tráfego rodoviário.

## Ficha técnica do produto

### Dados técnicos

#### Informação de Produto

Aplicação (específico por cat. e prod.)	Warning and safety lights
---	---------------------------

#### Informações Gerais do Produto

Referência do pedido	LEDSL303
----------------------	----------

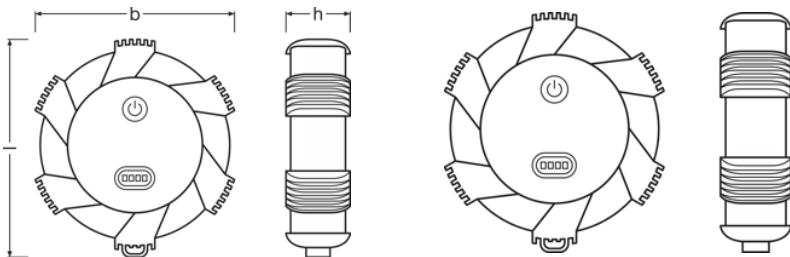
#### Dados Elétricos

Potência nominal	1 W
Tensão nominal	4.5 V

#### Dados fotométricos

Temperatura de cor	6500 K
Fluxo luminoso	75 lm
Cor da luz do LED	Flash: orange/amber / Torch: white

#### Physical Attributes & Dimensions



Peso do produto	176.00 g
Comprimento	111.0 mm
Largura	101.0 mm
Altura	111.0 mm

#### Cores e materiais

Cor da base	Black
-------------	-------

#### Espectativa de Vida

Garantia	2 anos
----------	--------

## Ficha técnica do produto

### Informação adicional do produto

Tipo de pilha	Alkaline
Alcance da bateria	Yes
Bateria	3xAAA (Battery Lifetime 8h-20h)

### Atributos

Tecnologia	LED
------------	-----

### Normas e Certificações

Tipo de protecção	IP54
IK Class	IK07

### Informações Ambientais e Regulamentares


Information according Art. 33 of EU Regulation (EC) 1907/2006 (REACH)	
Substância da Lista de Candidatos 1	Lead
Número CAS da substância 1	7439-92-1
Instruções de Uso Seguro	A identificação da substância da Lista de Candidatos é suficiente para permitir o uso seguro do artigo.
Número da Declaração no banco de dados SCIP	b4ab62a4-4f72-4bb7-9898-1936ce129b7d

### Dados de Logística

Código do produto	Descrição do produto	Embalagem unitária (peças/unidade)	Dimensões (comprimento x largura x altura)	Volume	Peso bruto
4062172295642	LEDguardian ROAD FLARE		109 mm x 36 mm x 142 mm	0.65 dm <sup>3</sup>	218.00 g
4062172295659	LEDguardian ROAD FLARE		245 mm x 235 mm x 253 mm	14.57 dm <sup>3</sup>	5146.00 g

O código do produto mencionado indica a quantidade mínima a ser adquirida. Uma caixa unitária pode conter um ou mais produtos. Quando for colocar o pedido de compras, indique uma quantidade unitária ou múltiplos da caixa unitária.

### Download Data

Arquivo	
	User instruction GPRS_Safety symbols instructions

## Ficha técnica do produto

### Informação de legislação

\* para condições precisas, consulte: [www.osram.com/am-guarantee](http://www.osram.com/am-guarantee)\*\*Testado em um carro de médio porte em ritmo de caminhada

### Informações sobre aplicações

Para obter mais informações sobre aplicações e gráficos acesse a ficha técnica do produto.

### Retratação

Sujeito a alteração sem prévio aviso. Sempre utilize a versão mais recente.

The OSRAM logo is displayed in a bold, orange, sans-serif font.