

Bases



Benefícios do produto

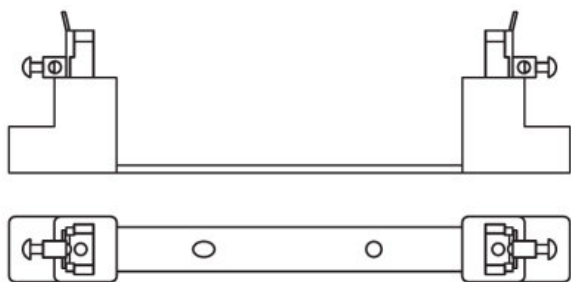
- Soquetes da lâmpada da mesma origem das lâmpadas pertinentes
- Disponibilidade em vários soquetes de lâmpadas
- Excelente qualidade com preço atraente

Características do produto

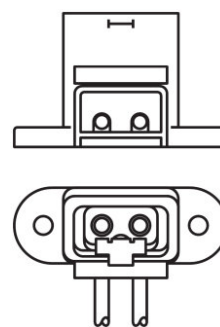
- Princípio de contato revisado e testado maduro



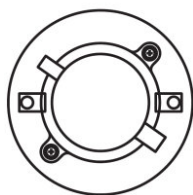
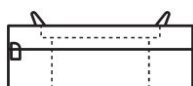
Ficha técnica da família de produto



327138_Lampholder SharXs SFC 10-4, SharXs SFC 10-4 Prefocus



327139_Lampholder TP22-HCE PAR, TP22-HCE S4, TP22-HCE



327136_Lampholder Lok-It! PGJX50 VS24, Lok-It! PGJX50 VS1

Ficha técnica da família de produto

Dados técnicos

Descrição do produto	Dados Elétricos				Dimensões e peso
	Potência da lâmpada	Tensão da lâmpada	Tensão de ignição	Corrente da lâmpada	Secção do fio
LAMPHOLDER SharXS SFc10-4	1500 W	1000 V	25 kVp ¹⁾	15,0 A	1,31...3,31 mm ²
LAMPHOLDER TP22H/CE	1000 W	250 V			1,31 mm ² ²⁾
LAMPHOLDER LOK-IT! PGJX50	1500 W	250 V	5,0 kVp ¹⁾	16,0 A	1,31...3,31 mm ²

Descrição do produto	Temperaturas e condições de funcionamento	Environmental information Information according Art. 33 of EU Regulation (EC) 1907/2006 (REACH)		
	Máx temp amb admissível - ponto pinch	Date of Declaration	Primary Article Identifier	Declaration No. in SCIP database
LAMPHOLDER SharXS SFc10-4	250 °C	19-01-2022	4008321302175	In work
LAMPHOLDER TP22H/CE		19-01-2022	4008321335241	In work
LAMPHOLDER LOK-IT! PGJX50	350 °C	19-01-2022	4008321404725 4008321404718	In work

¹⁾ Máxima (classificação impulso; tensão de pico pode ser de até 1,4 vezes mais elevado)

²⁾ Bornes inclusos

Ficha técnica da família de produto

Informações sobre aplicações

Para obter mais informações sobre aplicações e gráficos acesse a ficha técnica do produto.

Retratação

Sujeito a alteração sem prévio aviso. Sempre utilize a versão mais recente.