

QUICKTRONIC® PROFESSIONAL T8

Reator para lâmpadas fluorescentes T8

Informações Técnicas

Edição: Set. 2006




QTP 8 1x58

QTP 8 2x58

Características:

- Ignição da lâmpada com temperaturas entre -25°C a +55°C
- Acendimento da lâmpada otimizado com pré-aquecimento em menos de 2 segundos
- Adequado para iluminação com alta quantidade de acendimentos
- Vida útil de 50.000 horas com 10% máximo de falhas com $t_c = 75^\circ\text{C}$
- **Até 100.000 horas de vida útil com $t_c = 65^\circ\text{C}$**
- Acendimento automático na troca da lâmpada
- Desligamento automático em caso de falha na lâmpada
- Adequado para instalações de emergência de acordo com VDE 0108
- Adequado para luminárias com classe de proteção I e II

Dados Técnicos:

Referência:	QTP 8 1x58	QTP 8 2x58
Lâmpadas:	L 58 W	2x L 58 W
Potência da lâmpada [W]:	50	2 x 50
Potência do sistema [W]:	55	110
Corrente de entrada [A]:	0,24	0,45
Fluxo luminoso à 25°C [lm]:	5000	2 x 5000
Tempo de pré-aquecimento:	< 2 seg	
Tensão de alimentação:	230 V – 240 V	
Faixa de tensão (AC):	198 V – 254 V	
Faixa de tensão (DC):	154 V – 276 V; para ignição da lâmpada 198 V	
Frequência:	50 / 60 Hz	
Frequência de operação:	40 - 60 kHz	
Corrente máxima na partida:	$I_p = 20 \text{ A}; T_H = 210 \mu\text{S}$	$I_p = 28 \text{ A}; T_H = 230 \mu\text{S}$
Fator de potência:	$\lambda = 0,98$	$\lambda = 0,98$
Faixa de temperatura t_a :	-25°C a +55°C	
Temperatura do invólucro t_c :	máx. +75°C	
Dimensões (l x w x h):	360 x 30 x 30 mm	423 x 30 x 30 mm
Distância entre furos de fixação:	350 mm	415 mm
Peso:	310 g	415 g
Segurança:	acc. to EM 61347-2-3 / IEC 61347-2-3	
Interferência:	acc. to EN 55015 / CISPR 15	
Distorção harmônica:	acc. to EN 61000-3-2 / IEC 61000-3-2	
Imunidade:	acc. to EN 61547 / IEC 61547	
Aprovações:	  	

QUICKTRONIC® PROFESSIONAL T8

Reator para lâmpadas fluorescentes T8

Informações
Técnicas
Edição: Set. 2006

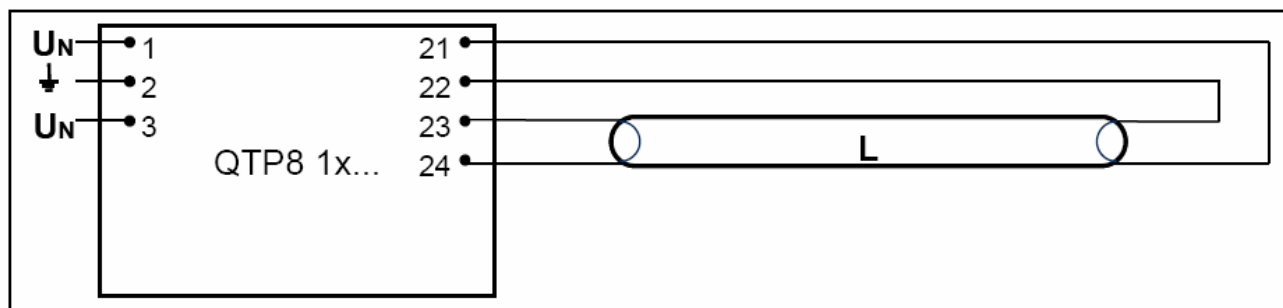
QTP 8 1x58

QTP 8 2x58

Produtos:

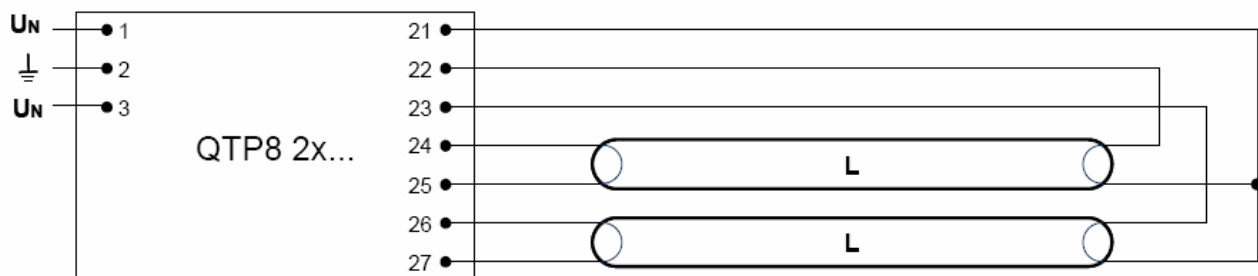
Esquema de ligação:

QTP8 1x58



Máximo comprimento dos cabos entre o reator e a lâmpada: 2,0 m (PIN 21; 22); 1,5 m (PIN 26, 27)

QTP8 2x58



Máximo comprimento dos cabos entre o reator e a lâmpada: 3,0 m (PIN 21; 22; 23); 1,5 m (PIN 24, 25, 26, 27)