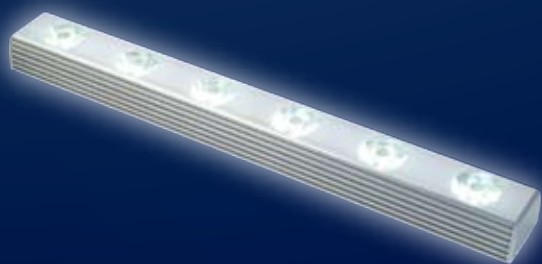




Luminária de LED LINEARlight-DRAGON®

Seu ambiente iluminado por LED.



OSRAM



ALIMENTADO
POR FONTE
DE 24 V



Luminária LINEARlight-DRAGON®.

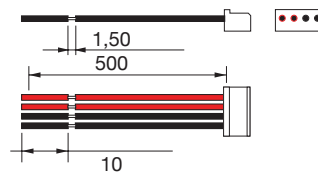
Sistema plug and play de LED de alto fluxo.

Perfeita para wall washing (efeito de banho luz), iluminação direta ou indireta. Luminária de embutir para instalação em móveis e para iluminação adicional. Com alto fluxo luminoso, baixo consumo de energia e longa durabilidade, é uma ótima opção para sua iluminação. O LINEARlight-DRAGON® possui acabamento em alumínio, que permite uma melhor dissipação de calor.

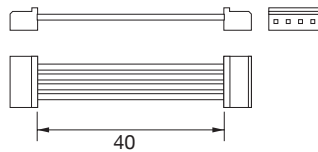
Características

- Possui sistema de conectores que agilizam e facilitam a instalação.
- Cada LINEARlight-DRAGON® é equipado com 6 LEDs de alto fluxo de 2W cada.
- Sistema óptico que proporciona um ângulo de 30°.
- Disponível em duas tonalidades de cor branca: 2.700K e 5.400K.
- Dimensões (l x w x h): 307 x 36 x 25,8.
- Grau de proteção IP22.

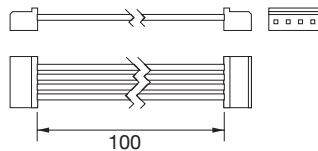
Sistema de Conectores



LD-2PIN - Cabo de Alimentação com 500 mm de comprimento.



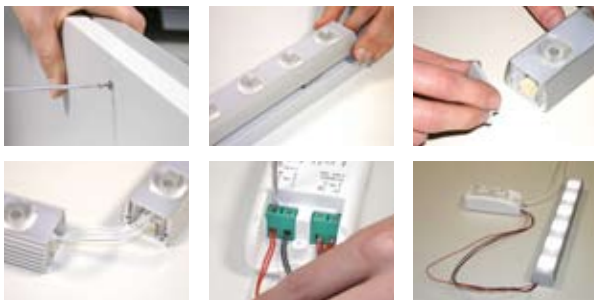
LD-2CONN-40 - Conector com 40 mm de comprimento para instalação de módulos próximos.



LD-2CONN-100 - Conector com 100 mm de comprimento para instalação com módulos distantes.

LINEARlight DRAGON®	
Potência [W]	12
Tensão [V]	24
Fonte de luz	6 LEDs Golden DRAGON branco

Guia de instalação



Fontes de alimentação

OT20/120-240/24V S	OT75/120-277/24V E
Máximo de 01 LINEARlight-DRAGON®	Máximo de 06 LINEARlight-DRAGON®
Máximo comprimento do cabo 10 m.	Máximo comprimento do cabo 10 m (da fonte até a luminária mais distante).

*Fonte não inclusa